

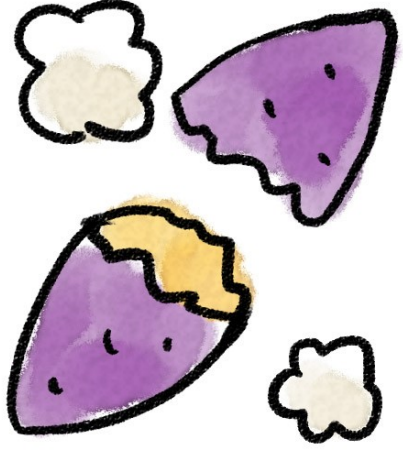
# 2021-22 スクールカレンダー

## Japanese Food by Season

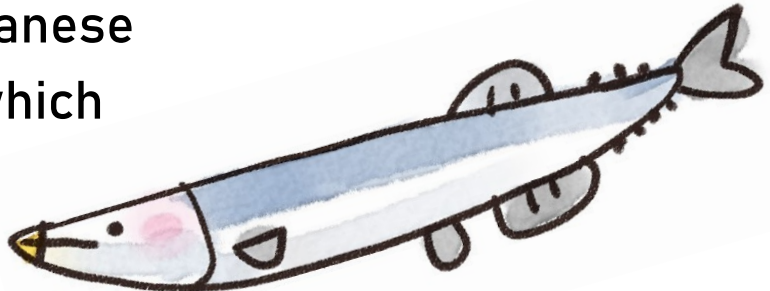
### 秋

あき | AKI | AUTUMN

When the temperatures start to drop you'll see a re-emergence of a popular treat sold at stores and food trucks: 焼き芋 (*yaki-imo* —roasted sweet potato).



Pacific saury is also commonly eaten in the fall, and in Japanese it's called 秋刀魚 (*sanma*) which contains the character for autumn (秋).



### 冬

ふゆ | FUYU | WINTER

Once winter hits you'll start to see more and more おでん (*oden* —stew with fish cakes, eggs, etc.) and while you can have an entire stew, you can also buy *oden* piece by piece!



On December 31—called 大晦日 (*ōmisoka*)—many people will eat 年越しそば (*toshikoshi soba* —new year buckwheat noodles) as the long noodles are said to bring good luck and a long life.

### 春

はる | HARU | SPRING

February 3 marks the end of winter and start of spring, and in some areas people will eat 恵方巻き (*ehōmaki* —long uncut sushi rolls) to bring good luck.



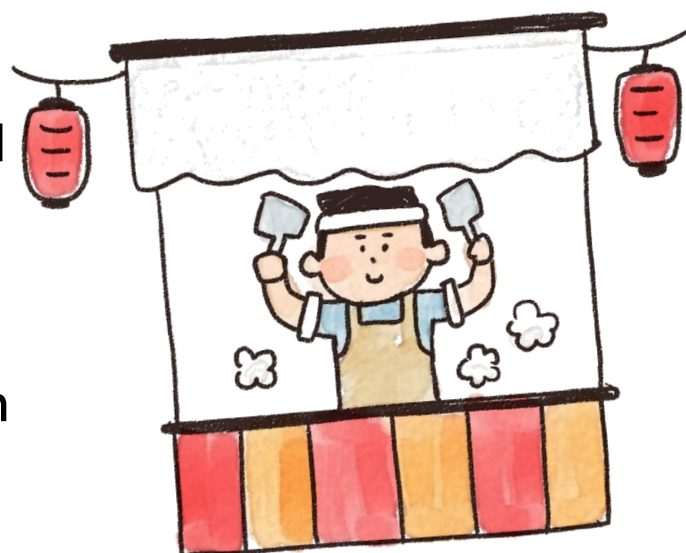
Once spring arrives, people pack お弁当 (*obentō* —lunch boxes) and picnic under the sakura cherry trees—known as 花見 (*hanami* —blossom viewing).



### 夏

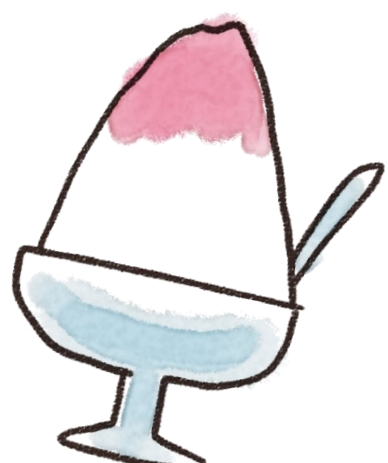
なつ | NATSU | SUMMER

Popular summer food in Japan can be found at 屋台 (*yatai* —food stalls) at summer festivals.



Staples of festival food include 焼きイカ (*yaki-ika* —fried squid on a stick) and たこ焼き (*takoyaki* —octopus dumplings).

You can also cool off with some かき氷 (*kakigōri* —shaved ice) topped with your choice of fruity flavoured syrup!



9月 | SEPTEMBER | 長月 | ながつき

日	月	火	水	木	金	土
			1	2	3	4
5	6	7	8	9	10	11
12	13	14	15	16	17	18
19	20	21	22	23	24	25
26	27	28	29	30		

10月 | OCTOBER | 神無月 | かなづき

日	月	火	水	木	金	土
					1	2
3	4	5	6	7	8	9
10	11	12	13	14	15	16
17	18	19	20	21	22	23
24	25	26	27	28	29	30
31						

11月 | NOVEMBER | 霜月 | しもつき

日	月	火	水	木	金	土
	1	2	3	4	5	6
7	8	9	10	11	12	13
14	15	16	17	18	19	20
21	22	23	24	25	26	27
28	29	30				

12月 | DECEMBER | 師走 | しわす

日	月	火	水	木	金	土
			1	2	3	4
5	6	7	8	9	10	11
12	13	14	15	16	17	18
19	20	21	22	23	24	25
26	27	28	29	30	31	

1月 | JANUARY | 睦月 | むつき

日	月	火	水	木	金	土
						1
2	3	4	5	6	7	8
9	10	11	12	13	14	15
16	17	18	19	20	21	22
23	24	25	26	27	28	29
30	31					

2月 | FEBRUARY | 如月 | きさらぎ

日	月	火	水	木	金	土
		1	2	3	4	5
6	7	8	9	10	11	12
13	14	15	16	17	18	19
20	21	22	23	24	25	26
27	28					

3月 | MARCH | 弥生 | やよい

日	月	火	水	木	金	土
		1	2	3	4	5
6	7	8	9	10	11	12
13	14	15	16	17	18	19
20	21	22	23	24	25	26
27	28	29	30	31		

4月 | APRIL | 卯月 | うづき

日	月	火	水	木	金	土
					1	2
3	4	5	6	7	8	9
10	11	12	13	14	15	16
17	18	19	20	21	22	23
24	25	26	27	28	29	30

5月 | MAY | 皐月 | さつき

日	月	火	水	木	金	土
1	2	3	4	5	6	7
8	9	10	11	12	13	14
15	16	17	18	19	20	21
22	23	24	25	26	27	28
29	30	31				

6月 | JUNE | 水無月 | みなづき

日	月	火	水	木	金	土
			1	2	3	4
5	6	7	8	9	10	11
12	13	14	15	16	17	18
19	20	21	22	23	24	25
26	27	28	29	30		

7月 | JULY | 文月 | ふみづき

日	月	火	水	木	金	土
					1	2
3	4	5	6	7	8	9
10	11	12	13	14	15	16
17	18	19	20	21	22	23
24	25	26	27	28	29	30
31						

8月 | AUGUST | 葉月 | はづき

日	月	火	水	木	金	土
	1	2	3	4	5	6
7	8	9	10	11	12	13
14	15	16	17	18	19	20
21	22	23	24	25	26	27
28	29	30	31			

ADDS: CHALLENGE WITH ERIN! (QR code)

MEMORY HINT: HIRAGANA, KATAKANA, KANJI (QR codes)

WEBSITES: MARUGOTO Japanese Learning (marugotoweb.jp), Nihongo-e-na.com (nihongo-e-na.com), Japanese in Anime & Manga (anime-manga.jp), erin.jp/erina/en, hirogaru-nihongo.jp, nihongodecarenavi.jp

LANGUAGE TEST: 日本語能力試験 (JLPT Japanese-Language Proficiency Test) (JLPT.JP/E/)